

Z Nadwarciańskim Za Pan Brat

Okazjonalne wydawnictwo Młodzieżowej Rady Szkoły (Nr 1/2008)

Materiał przygotowany przez uczniów Zespołu Szkół Ekonomicznych, którzy wzięli udział w zajęciach w ramach Programu „Wolontariat studencki” prowadzonych przez studentów UAM w Poznaniu: Annę Cegłowską, Danutę Abczyńską oraz Piotra Basińskiego. Zajęcia odbyły się 25 kwietnia oraz 14 i 19 maja.

A teraz do rzeczy ☺



A oto, co się działo.....☺

Dnia 14 maja oczywiście bieżącego roku, o godzinie 9:00 wyjechaliśmy na całodniową wycieczkę do Nadwarciańskiego Parku Krajobrazowego i jego okolic. Wyjazd poprzedziła zbiórka zarządzana przez Panią Profesor Annę Basińską. Gdy autobus podjechał cały i sprawny :P zadowoleni wsiedliśmy do niego i pojechaliśmy na dworzec PKP, gdzie czekała na nas trójka studentów, z którymi mieliśmy ruszyć na upragnioną trasę wycieczki. Po drodze oczywiście ładnie i grzecznie się z nami przywitani (a jak :P) i omówili, jak będziemy spędzać najbliższe godziny. No ok., a teraz do rzeczy... ☺ Po zabranii studentów pojechaliśmy do Łądu, gdzie zwiedzaliśmy klasztor. Wszystko by było wspaniale, gdyby.....ehh nie pogrzeb, na który natknęliśmy się w

łódzkim kościele. No cóż, różnie w życiu bywa, prawda??... Po klasztorze oprowadzał nas bardzo miły ksiądz (dziewczyny stwierdziły, że nawet przystojny :P), który bardzo ciekawie opowiadał o samym klasztorze oczywiście i o życiu zakonników. Zwiedziliśmy między innymi małą kaplicę, w której odmówiliśmy krótką modlitwę, a następnie nasz przewodnik pod postacią księdza przeszedł do historii samej kaplicy i poniekąd całego klasztoru. Po krótkiej lekcji historii przeszliśmy do biblioteki, gdzie naszym oczom ukazały się portrety biskupów. W tym miejscu nasz przewodnik wspominał nam o księgach (wiercie mi: bardzo duże!), w których są zapisane chronologicznie różne zdarzenia z przeszłości. Wszyscy wręcz rzucili się na te książki, w których chcieli zobaczyć, co też się ciekawego wydarzyło w ich dniu urodzenia. Po zwiedzaniu biblioteki poszliśmy do parku, gdzie była fontanna, do której można było wrzucić pieniądze i dzięki któremu spełniało się życzenie. Po zwiedzaniu klasztoru poszliśmy do punktu widokowego, gdzie czekały na nas zadania. Muszę powiedzieć, że nie wszystkie były proste.

Po wieży widokowej i „zwiedzaniu” okolicy przy użyciu lornetki ruszyliśmy na trasę w głąb parku krajobrazowego. Dopiero w tym momencie tak naprawdę zaczynał się nasz rajd. Po drodze weszliśmy do niedawno utworzonego zajazdu gdzie był szkielet i związane z nim zadanie.



Trasa wycieczki: Łąd – ścieżka dydaktyczna „Socznia” – powrót do Łądu (szczegóły na stronie www.rajdnadwarta.blogspot.com).



Gdy skończyliśmy notować odpowiedź na zadanie, mogę w końcu powiedzieć, że nareszcie ruszyliśmy w drogę. Po częściowym przebyciu trasy zrobiliśmy małą przerwę na odpoczynek i na konkursy. Muszę powiedzieć, że były ciekawe i niewątpliwie bardzo zabawne. ☺ Gdy skończyło się obijanie ;) nadszedł czas na dalszą część naszej wędrowki. Trasa wiodła między innymi przez bagna, co – chcąc nie chcąc – zmusiło nas do ściągnięcia butów. Na szczęście wszyscy szczęśliwie dotarli z powrotem do Łądu. Odbiornik GPS pokazał, że przeszliśmy tego dnia 10,3 km, więc zadowoleni mogliśmy z czystym sercem przejść do ostatniego punktu programu – wspólnego ogniska.

**I miejsce w konkursie fotograficznym:
Arkadiusz Dębicki**

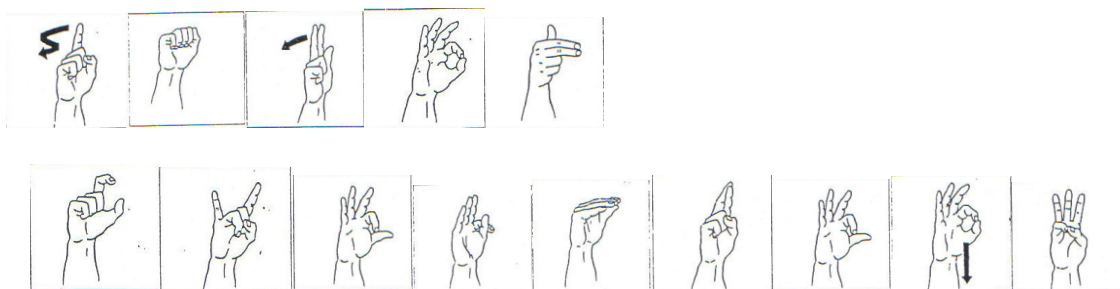
Kilka dni po wycieczce, podczas zajęć w szkole zostały rozstrzygnięte konkursy. W konkursie fotograficznym wygrał Arkadiusz Dębicki, a w konkursie z wiedzy o Nadwarciańskim Parku Krajobrazowym zwyciężyli Paulina Gałęcka, Daria Górską oraz Michał Kowalski. Zachęcamy do udziału w podobnych wyprawach, bo atrakcji nie brakuje i na pewno jest bardzo ciekawie. ☺ Pozdrawiam!

Więcej ciekawostek z wyprawy - www.raidnadwarta.blogspot.com

Konkurs !!!

Zapraszamy wszystkich czytelników do udziału w konkursie związanym tematycznie z doliną Warty! Rozwiąż zadania z gazetki (1-3) oraz odpowiedz na pytania ze strony internetowej rajdu (4-8): www.raidnadwarta.blogspot.com. Wyślij rozwiązania do 17 czerwca na adres piotrek.basinski@gmail.com. Wygraj cenne nagrody!! UWAGA: do każdej odpowiedzi należy dopisać, w jaki sposób jest związana z Nadwarciańskim Parkiem Krajobrazowym lub jego okolicą!!

1. Odgadnij hasło (w języku migowym):



2. Odgadnij hasło (alfabet Morse'a) :



3. Rozwiąż rebus:

